



Comment encourager la mobilité des enfants à vélo ?

Le Savoir Rouler à Vélo répond à votre attente : il permet aux enfants de bénéficier des apprentissages nécessaires à une réelle autonomie à vélo pour l'entrée au collège.

Il s'inscrit dans tous les temps de vie de l'enfant, en club, à l'école, au centre de loisirs, etc.

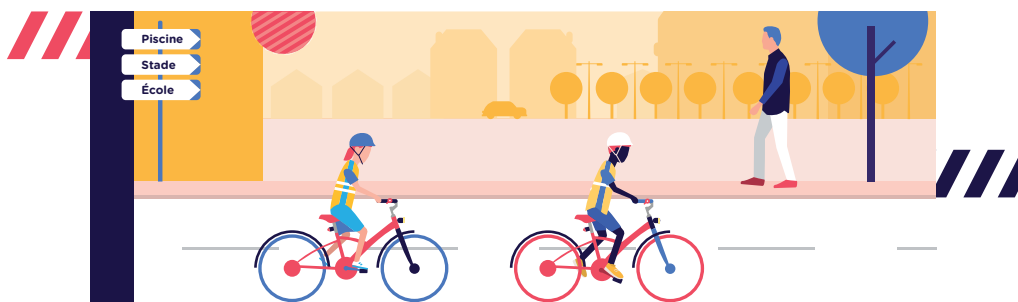
A l'école, il s'intègre parfaitement aux activités du « plan mercredi » et il contribue à valider l'attestation de première éducation à la route - APER.

Pourquoi proposer ce programme aux enfants ?

En 10 heures, le **Savoir Rouler à Vélo** permet aux enfants de 6 à 11 ans de :

- devenir autonome à vélo
- pratiquer quotidiennement une activité physique
- se déplacer de manière écologique et économique

 www.savoirroulervelo.fr



Quelles sont les 3 étapes du programme Savoir Rouler à Vélo ?

Savoir Pédaler : maîtriser les fondamentaux du vélo

Il s'agit d'acquérir un bon équilibre et d'apprendre à conduire et piloter son vélo correctement : pédaler, tourner, freiner.

Savoir Circuler : découvrir la mobilité à vélo en milieu sécurisé

Il s'agit de savoir rouler en groupe, communiquer pour informer les autres d'une volonté de changer de direction, et découvrir les panneaux du code de la route.

Savoir Rouler à Vélo : circuler en situation réelle

Il s'agit d'apprendre à rouler en autonomie sur la voie publique et à s'appropriier les différents espaces de pratique.

Après de qui vous renseigner ?

Les associations sportives : Fédération Française de Cyclisme, Fédération Française du Cyclotourisme, Fédération Française de Triathlon, Union Française des Œuvres Laïques d'Éducation Physique

Les associations sportives scolaires : Union Sportive de l'Enseignement du Premier degré, Union Nationale du Sport Scolaire

Les autres associations : Fédération française des Usagers de la Bicyclette, Moniteurs Cyclistes Français

Les associations de prévention : Association Prévention Routière, prévention Maïf

L'école, le centre de loisirs, la mairie, les professionnels du cycle, les coordinations sécurité routière en préfecture, etc.

Où trouver l'offre la plus proche de chez vous ?

Toutes les informations sur :

savoirroulervelo.fr

#SavoirRouleraVelo

et auprès des partenaires



Programme piloté par
le ministère des Sports



FÉDÉRATION FRANÇAISE
DE CYCLOTOURISME

12, rue Louis Bertrand - CS80045
94207 Ivry-sur-Seine Cedex
Tél. : 01 56 20 88 88
info@ffvelo.fr - www.ffvelo.fr / www.veloenfrance.fr